



26 janvier 2026



9h



CCI 90

## MasterClass IA



# L'IA au service de votre Entreprise

Comment Gemini et NotebookLM peuvent  
transformer votre productivité.

---

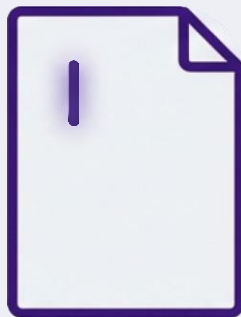
Un atelier animé par Joseph D'Andria,  
Consultant, Digital Change.

digitalchange 

# Votre quotidien d'entrepreneur: **un défi permanent.**



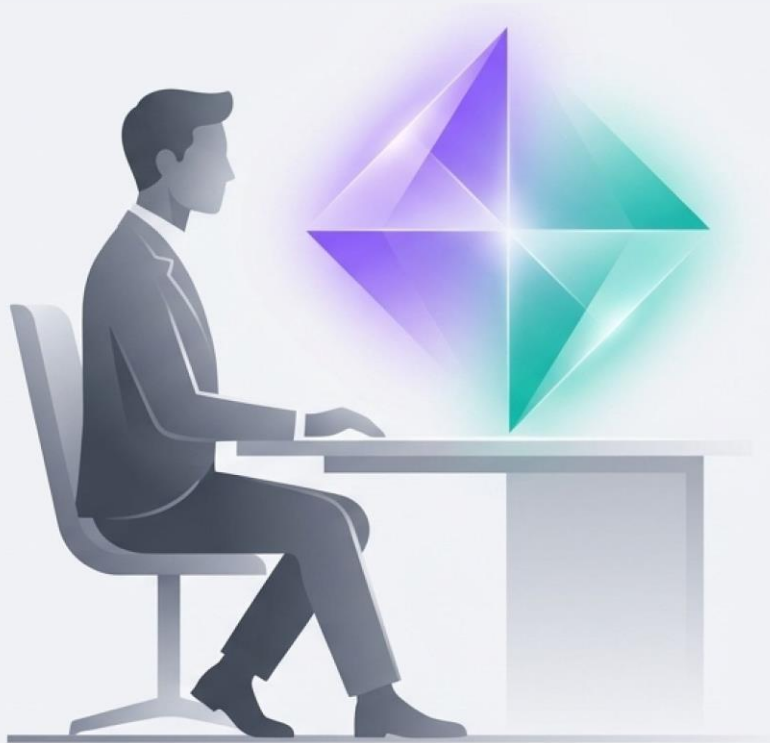
**Manque de temps?**  
Comment automatiser  
les tâches qui vous  
ralentissent?



**Page blanche?**  
Où  
trouver l'inspiration  
pour votre marketing et  
vos communications?



**Trop d'infos?**  
Comment  
extraire l'essentiel de  
rapports denses sans y  
passer la journée?



Et si la solution était de recruter un nouveau type de collaborateur ?

L'IA n'est pas un gadget technologique.  
C'est **votre nouveau collaborateur digital.**

Un assistant capable de rédiger, analyser et synthétiser plus vite que n'importe qui.  
Ce matin, nous n'allons pas faire de théorie.  
Nous allons le mettre au travail.

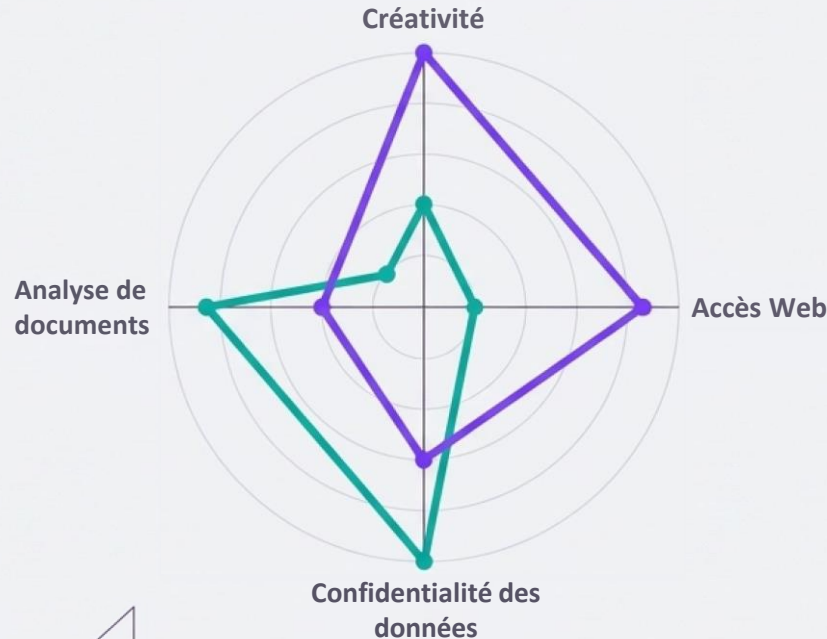
# 2 outils, 2 super-pouvoirs pour votre entreprise.



## Gemini

L'assistant créatif polyvalent. Connecté à Internet, il est parfait pour la rédaction, le brainstorming et la création de contenu.

### Gemini vs. NotebookLM



## NotebookLM

L'expert de vos documents. Il travaille uniquement sur **VOS** données, en toute confidentialité, pour les analyser, les résumer et répondre à vos questions.

# Gemini : **Votre partenaire** pour la création et la communication.

Gemini est votre assistant 'couteau-suisse'. Il peut :

- rédiger,
- analyser,
- créer et chercher sur le web en temps réel.

Voyons comment il gère deux situations concrètes.



# Cas d'usage n°1: Dynamiser le marketing d'une boutique locale

## 1. Objectif



Lancer une offre speciale Saint-Valentin pour une épicerie fine fine a Belfort et creer un post Facebook pour la promouvoir.

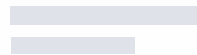
## 2. Prompt



> Je suis gérant d'une épicerie fine au centre-ville de Belfort. Je veux lancer une offre speciale pour la Saint-Valentin avec des produits locaux.

Propose-moi 3 idées de packs cadeaux originaux, puis rédige un post Facebook engageant avec des emojis pour promouvoir l'idée n°1.

## 3. Résultat



> ❤️ Offre Speciale St-Valentin! ❤️

Surprenez votre moitié avec notre pack "Coeur Comtois" ! [...] Venez nous voir en boutique ! 🍷🧀

# Cas d'usage n°2: Gérer une communication client délicate.

## 1. Objectif



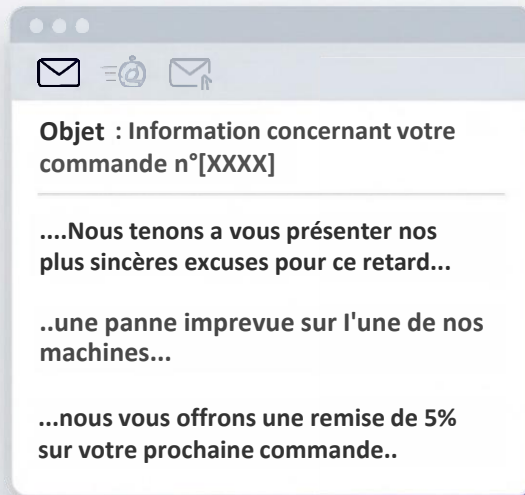
Rediger un email professionnel et empathique a un client industriel pour l'informer d'un retard de livraison et proposer un geste commercial.

## 2. Prompt



> Un de mes clients industriels est mécontent car nous avons 3 jours de retard sur la livraison de pièces usinées à cause d'une panne machine. Rédige un mail d'excuses professionnel, empathique mais ferme, en expliquant la cause technique et en proposant une remise de 5% sur la prochaine commande.

## 3. Résultat





L'EXPERT DE VOS DONNEES

## NotebookLM: Quand la **confidentialité et la précision** sont primordiales.

Gemini, c'est pour créer vers l'extérieur. Mais pour analyser vos propres documents - rapports, contrats, appels d'offres - il vous faut un outil qui ne regarde PAS sur Internet et ne risque pas d'inventer des informations.



**Zéro Hallucination:** L'IA ne répond qu'à partir de **VOS** sources.



**100% Confidentiel:** Vos documents restent dans votre espace de travail sécurisé.



# Le processus NotebookLM : de vos documents à la **synthèse intelligente**.



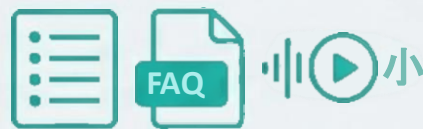
## Etape 1: Importer vos sources

Importez vos documents (rapports, guides, contrats...) dans un 'carnet' dédié.



## Etape 2: Interroger vos données

Posez des questions en langage naturel. L'IA trouve les réponses **DANS** vos fichiers.



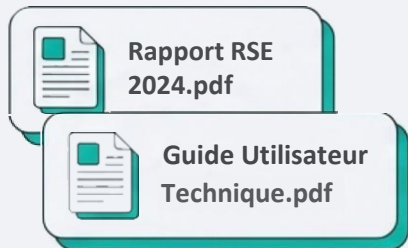
## Etape 3: Obtenir des synthèses

Générez des résumés, des FAQ, des plans, et même un podcast audio de votre contenu.

### L'effet 'Wow'

Transformez un rapport de 50 pages en un résumé audio à écouter en voiture.

# Cas d'usage : Analyser un appel d'offres ou un rapport complexe.



**\*\* Sources importées \*\***

**\*\*Carnet\*\* : Analyse Fournisseurs**

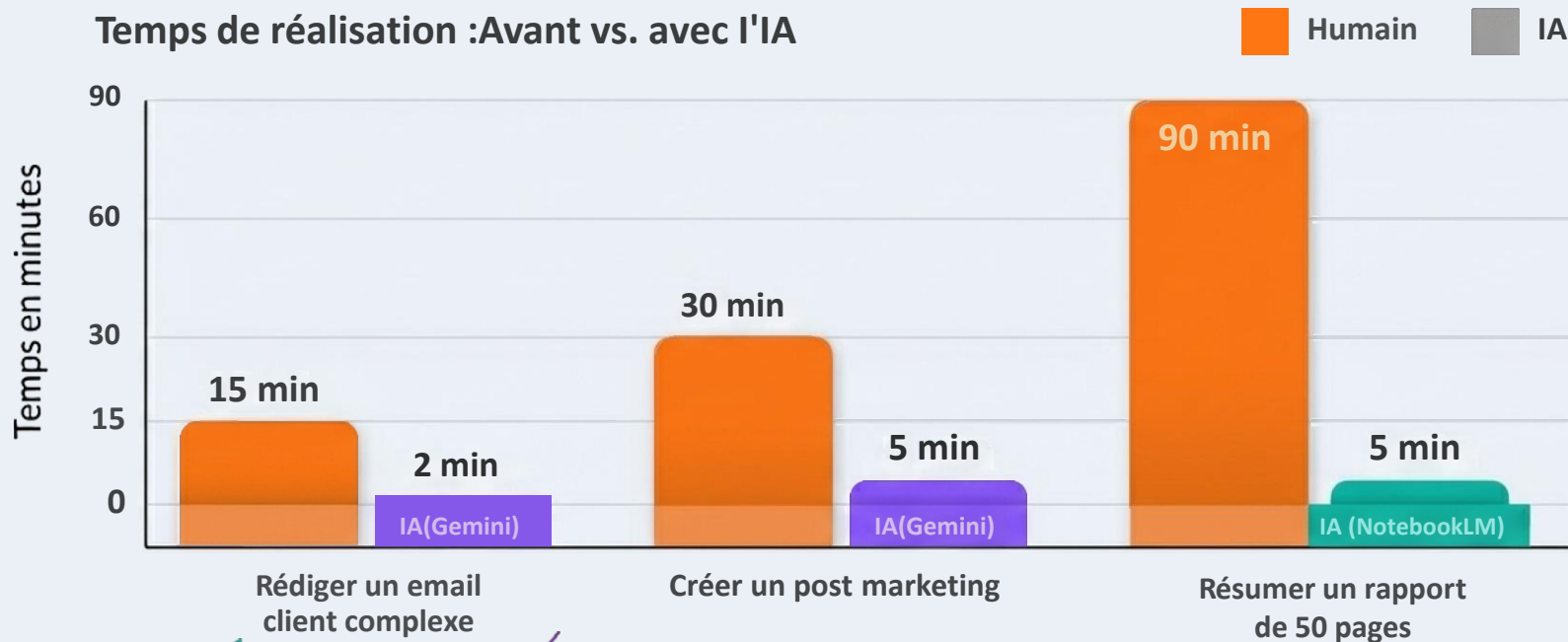
"Fais-moi un résumé en 5 points clés de ce document."

"Quelles sont les obligations de sécurité mentionnées page 12 du rapport RSE?"

"Génère-moi une Foire Aux Questions (FAQ) pour mes employés basée sur le guide utilisateur."

"Liste tous les critères de sélection mentionnés dans cet appel d'offres."

# Le **gain de temps** n'est pas une promesse, c'est une mesure.



# Les règles d'or pour une collaboration réussie avec l'IA.

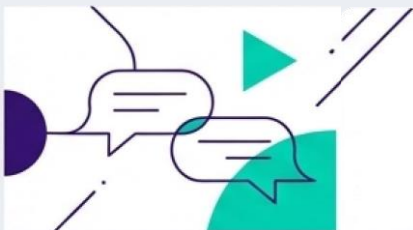


## 1.

### Donnez-lui un Rôle (Persona)

Ne lui parlez pas comme à une machine, mais comme à un expert.

Exemple : "Agis comme un expert en marketing digital" ou "Tu es un coach en management".  
L'IA adoptera alors le ton et les connaissances spécifiques à ce métier.



## 2.

### Précisez le Contexte

Plus l'IA en sait sur votre situation, moins elle sera générique.

Détaillez : Qui êtes-vous ? Quelle est la taille de votre entreprise ?  
Quelle est la situation exacte ? Quel est l'enjeu ?



## 3.

### Soyez Clair et Précis

Évitez les demandes floues. Utilisez des verbes d'action.

Au lieu de : "Parle-moi de la motivation", dites : "Liste 3 techniques concrètes de motivation applicables dès demain en réunion d'équipe."

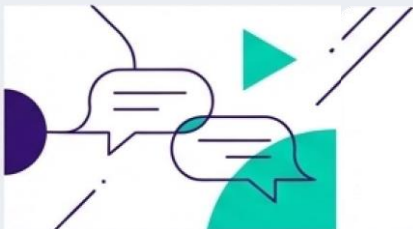
# Les **règles d'or** pour une collaboration réussie avec l'IA.



4.

## Imposez le Format

Gagnez du temps en demandant directement la structure dont vous avez besoin.  
Exemples : "Présente cela sous forme de tableau", "Fais une liste à puces",  
"Rédige un plan en 3 parties", "Maximum 150 mots".



5.

## Parlez-lui "Normalement"

L'IA comprend mieux le langage naturel. Formulez vos demandes comme si vous donniez un brief à un stagiaire brillant ou à un collègue.



6.

## Itérez et Affinez

Le premier jet est rarement parfait. Dialoguez avec l'outil :  
"Peux-tu détailler le point 2 ?", "Change le ton pour être moins formel",  
"Ajoute un exemple concret".



# Les **règles d'or** pour une collaboration réussie avec l'IA.



7.

## Demandez-lui son avis (Auto-amélioration)

L'IA peut s'auto-analyser. Astuce :

"Analyse ta réponse.

Quelles améliorations proposerais-tu pour la rendre plus percutante pour un client pressé ?"



8.

## La Règle de Sécurité : Confidentialité

-Gemini (IA Publique) : Ne jamais saisir de données sensibles, noms de clients réels ou secrets industriels ou choix de la version Entreprise payante.

-NotebookLM : Utilisez cet outil pour vos documents internes confidentiels car les données restent dans votre espace sécurisé.

# L'IA n'est plus le futur, c'est l'outil de votre présent.

Vous avez maintenant les clés pour intégrer deux assistants puissants  
dans votre quotidien.

La question n'est plus si vous devez utiliser l'IA,  
mais  
quelle **tâche répétitive** allez-vous lui confier en premier?

digitalchange 

LIVRE BLANC

# L'IA AU SERVICE DES TPE/PME

Reprenez le contrôle de votre  
temps et de vos données

Joseph D'ANDRIA

digitalchange 

## 5 AVANTAGES DE L'IA POUR LES TPE/PME

1



GAIN DE TEMPS

5h récupérées par semaine



ORGANISATION

Retrouvez tout en quelques secondes

2

3



PRODUCTIVITÉ

90% de gain sur les tâches répétitives

PILOTAGE



Décisions basées sur les données

4

5



ROI

x33 de retour sur investissement

digitalchange 

Obtenir  
mon livre  
blanc



digitalchange 