

SÉCURISEZ VOS MOTS DE PASSE POUR PROTÉGER VOTRE ENTREPRISE

Pourquoi sécuriser vos mots de passe ?

Un cybercriminel qui réussirait à pirater votre messagerie pourrait facilement utiliser la fonction « **mot de passe** oublié » des différents services auxquels vous pouvez accéder, comme votre compte bancaire, pour en prendre le contrôle. Votre **mot de passe** de messagerie est donc l'un des plus importants à protéger.



Définition



Un mot de passe est un mot ou une série de caractères utilisés comme moyen d'authentification pour prouver son identité lorsque l'on désire accéder à un lieu protégé, à un compte informatique, un ordinateur, un logiciel ou à un service dont l'accès est limité et protégé.

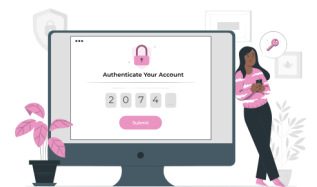
En pratique

Un bon mot de passe doit contenir au moins 16 caractères et 4 types différents :

- des minuscules, des majuscules, des chiffres et des caractères spéciaux.

Mémorisez une phrase puis utilisez la première lettre de chaque mot pour créer votre mot de passe.

La phrase doit contenir des chiffres et des caractères spéciaux.



Personne ne doit deviner votre mot de passe à partir du nom de vos enfants, de votre chien ou de votre film préféré.

Idem pour le code de votre smartphone : préférez un nombre aléatoire à une année.

Conseil



Pour éviter les piratages en cascade, chacun de vos comptes en ligne qui présente un caractère sensible (banque, messagerie, réseau social, etc.) doit être verrouillé avec un mot de passe propre et unique.

Exemple de bon Mot de passe: !@90EntrepreneurBelfort90#!



Exemple

Temps pour cracker un mot de passe par la technique dite Brut Force :

Nombre de caractères	Uniquement des chiffres	Lettres minuscules	Lettres minuscules et majuscules	Lettres minuscules et majuscules + chiffres	Lettres min. et maj. + chiffres + caractères spéciaux
4	IMMÉDIAT	IMMÉDIAT	IMMÉDIAT	IMMÉDIAT	IMMÉDIAT
6	IMMÉDIAT	IMMÉDIAT	IMMÉDIAT	1 sec	5 sec
8	IMMÉDIAT	5 sec	22 min	1 heure	8 heures
10	IMMÉDIAT	58 min	1 mois	7 mois	5 ans
12	25 sec	3 semaines	300 ans	2 000 ans	34 000 ans
14	41 min	51 ans	800 000 ans	9 millions d'années	200 millions d'années
16	2 jours	34 000 ans	2 milliards d'années	37 milliards d'années	1 milliard de milliards d'années

Et après ?

Utiliser un gestionnaire de mot de passe



Nous vous préconisons :



<https://www.lockself.com/solutions/LockPass-gestionnaire-mot-passe>

Besoin d'un conseil, d'un accompagnement...
contactez votre conseiller local



CHAMBRE DE COMMERCE
ET D'INDUSTRIE